

# Participació de Bombers de la Generalitat en els activitats esporàdiques

**Carles Noguera Pola**  
**Cap del Servei de Prevenció**

**bombers**  
■ ■ ■ ■

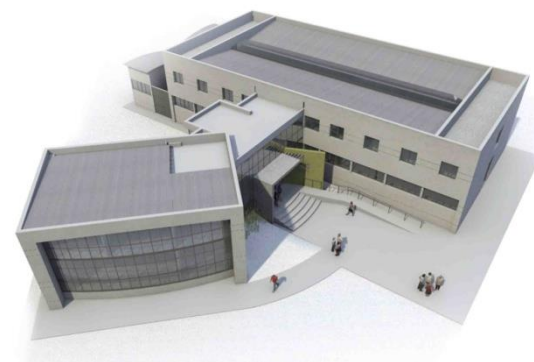
## Com intervenim en les activitats esporàdiques?

1. Control preventiu previ al'inici, regulat normativament
2. Dispositius operatius durant l'activitat, en funció de l'activitat

Les activitats esporàdiques o puntuals es desenvolupen en espais que poden ser edificats o a l'aire lliure.

En tot cas, **l'acumulació d'un elevat nombre de persones** representa per si mateix, **un risc important**.

L'espai ha de reunir unes **condicions de seguretat** adequades al **tipus d'activitat** i al **nombre d'assistents**.



L'avaluació d'aquestes condicions definirà **si l'espai proposat és apte per a l'esdeveniment ...**

... o bé **si l'activitat cal adaptar-la (i limitar-la) a l'espai disponible.**

## Què necessitem avaluar ??

- Existeixen **riscos particulars** de l'activitat i s'adopten **mesures de protecció adients?**

- la possibilitat de propagació d'un incendi, materials de decoració,
- equips de potència, ús de pirotècnia, cuines ...

- Els ocupants **poden abandonar l'espai** en condicions segures fins a un lloc segur?

- elements d'evacuació suficients, fluïdesa...
- possible afectació de fums d'incendi, etc.

- Es garanteix l'**arribada i l'accessibilitat** dels Bombers?
  - vials d'aproximació,
  - vies de penetració a l'espai, coincidència amb vies d'evacuació
  
- Les **estructures i/o subestructures tindran un bon comportament** per possibilitar tot l'anterior?
  - escenaris, grades, propi edifici, etc.

## La casuística. Paràmetres de seguretat **ESPECÍFICS**

1. Esdeveniments **en un establiment amb ús de pública concurrència**, diferent de l'activitat que es pretén realitzar (PAVELLO MUNICIPAL)
2. Esdeveniments **en un establiment amb ús diferent de pública concurrència**

### 3. Esdeveniments **en un establiment obert**

#### 3.1 **Delimitat perimetralment**

#### 3.2 **NO delimitat perimetralment**

### 4. Esdeveniments **en un establiment no permanent desmuntable**, tipus carpa, envelat o circ.



Edificis convencionals: teatres, auditoris, discoteques, etc.



Edificis singulars: estadis, camps d'esports oberts (coberts o no coberts)



Espais exteriors

# Decret 112/2010: Reglament d'espectacles públics i activitats recreatives

## Tipologia dels espectacles i de les activitats recreatives

### Caràcter ordinari

Es realitzen de **manera habitual** en establiments **fixos o eventuais**, que poden ser permanents, o de temporada.

### Caràcter extraordinari

Es realitzen en establiments oberts al públic que disposen de llicència, autorització o comunicació prèvia davant l'Administració per a una **activitat diferent de la que es pretén realitzar**, o en un espai obert al públic o a altres establiments que **no tenen la consideració de locals de concurrència pública** sempre que compleixin les condicions exigibles per a la realització de l'espectacle públic o de l'activitat recreativa.

Es poden realitzar un nombre **màxim de 12 espectacles** o activitats recreatives de caràcter extraordinari a **l'any**.

# Informes preceptius de prevenció i seguretat en matèria d'incendis

**Decret 112/2010**

Establiments oberts al públic d'espectacles públics i d'activitats recreatives de caràcter permanent

**Llei 3/2010**

Activitats NO  
Annex I



Competència municipal

Activitats SI  
Annex I



Control preventiu de la Generalitat (BOMBERS)

Espectacles públics o activitats recreatives de caràcter extraordinari

Informe de Bombers,  
en determinats casos (Article 23)

## El control preventiu:

**Llei 3/2010, del 18 de febrer, de prevenció i seguretat en matèria d'incendis en els establiments activitats, infraestructures i edificis**

**Article 23.** Règim d'intervenció administrativa en activitats de caràcter esporàdic o puntual.

Activitats **de risc important** que siguin **subjectes a permís o autorització municipal** o de la Generalitat, han de **comptar amb un informe** en matèria de prevenció d'incendis

- **Activitats** amb

- > 500 persones en establiments tancats o
- > 1.000 persones en espais oberts.

- **Estructures desmuntables i itinerants**, com ara carpes, envelats o tendals, entre altres, amb > 1.000 persones.

S'ha de demanar l'informe **almenys amb 15 dies d'antelació** a l'esdeveniment.

**NO CAL realitzar un acte de comprovació** previ.

# Normativa tècnica

- **Reial Decret 314/2006** Codi Tècnic de l'Edificació (CTE): Documents bàsics SI i SUA
- **Reial Decret 2816/82** Reglament general de policia i espectacles públics i activitats recreatives (RGPEAR) (del 1982 !!!)
- Transversalment: Instruccions tècniques complementàries

Edificis convencionals: teatres, auditoris, discoteques, etc.

**CTE + RGPEAR 82**

Edificis singulars: estadis, camps d'esports oberts (coberts o no coberts)

**RGPEAR 82 + CTE**

- En el cas d'espais utilitzats recurrentment, és totalment recomanable incorporar l'ús de forma ordinària i evitar fer-ho de forma extraordinària PAVELLONS MUNICIPALS, sales polivalents
- Idoneïtat en l'ús d'eines de simulació de l'evacuació, en densitats d'ocupació elevades

## **Dispositius operatius:**

- Independent de promoció pública o privada
- Propis i exclusius de Bombers, en cap cas supleixen deficiències de l'espai

Poden ser:

- Informació al parc i control
- Visites prèvies de reconeixement
- Dispositius in situ: només activitats públiques



**CALCULAR  
L'OCUPACIÓ  
PREVISTA I  
IDENTIFICAR  
RISCOS**

**AVALUAR  
SUFICIÈNCIA  
DE SEURETAT  
I ESPAI  
ESCOLLIT**

**VALIDACIÓ DE  
CONDICIONS DE  
SEURETAT**

**ADMINISTRACIÓ**

**IMPLANTACIÓ  
DE LES MESURES  
DE SEURETAT**

**AUTOPROTECCIÓ!**

**Moltes gràcies per la vostra atenció**

